



Koninklijke Luchtmacht

# Informatie m.b.t. gebruik van REFIS MASIS

Koninklijke Luchtmacht  
MilATCC Schiphol

6 april 2018



## Inhoud

- Aanleiding
- Doel
- Bijzonderheden REFIS
- Bijzonderheden MASIS
- Afkortingenlijst



## Aanleiding

- Toename General Aviation
- Drukke op de Flight Information Service frequentie
- Controller onvoldoende/slecht bereikbaar
- Beperkingen/tekorten m.b.t. personeel



## Doel

- Verbeteren informatieverstrekking aan General Aviation
- Verminderen druk op de VFR/FIS frequentie
- Vereenvoudiging procedure kruisen RMZ



## Onderdelen

- REFIS
- MASIS
- Zenders: Landelijk netwerk 2 frequenties



## REFIS

- Vergelijkbaar met ATIS, ingericht voor regionale toepassing
- 6 zenderlocaties voor landelijke dekking: De Kooy, Eelde, Eindhoven, Nieuw Milligen, Twente en Woensdrecht
- Wat wordt uitgezonden: regionale qnh, bijzonderheden in het luchtruim
- Absoluut geen vervanger voor de PDIB, dat blijft ter verantwoording van de vlieger



## Radiozenders

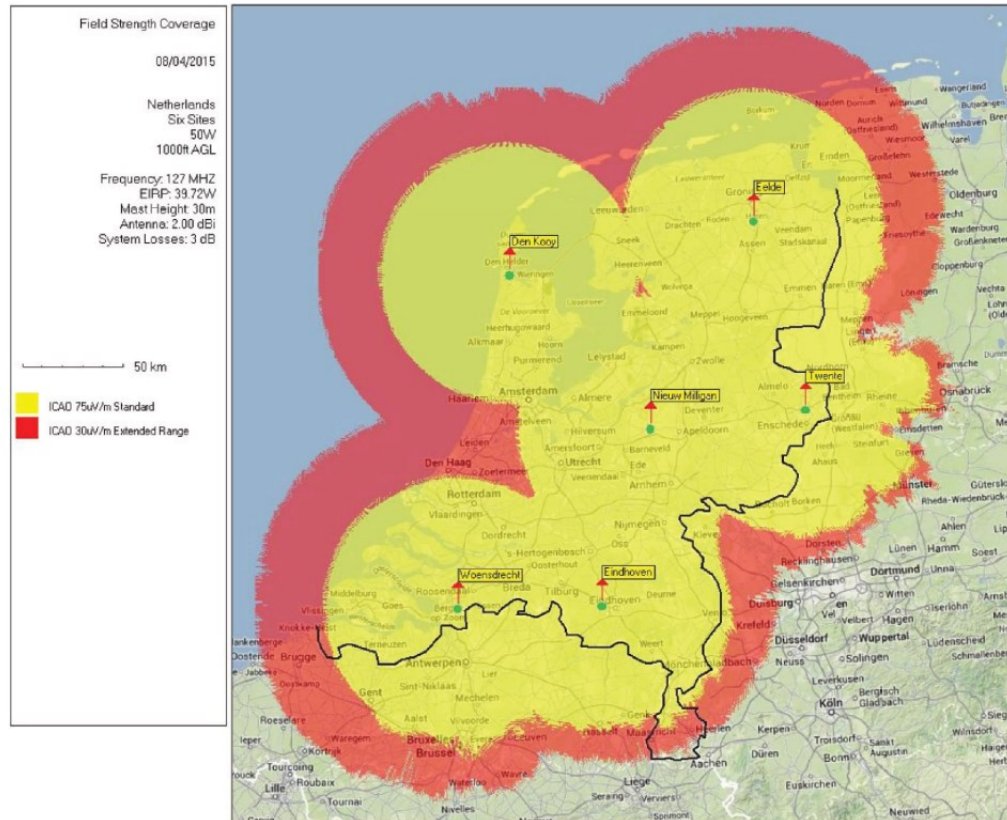
Extra FIS frequenties, 136.225 MHz, channel 136.230  
(Noord-Midden)

136.300 MHz, channel 136.305  
(Zuid)

- Zenderlocaties:
- De Kooy
  - Eelde
  - Eindhoven
  - Nieuw Milligen
  - Twente
  - Woensdrecht



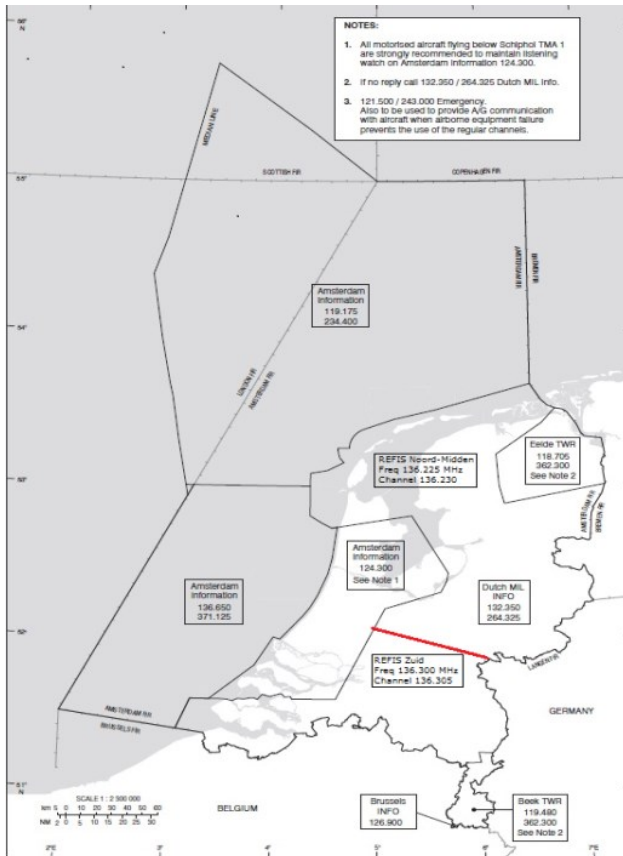
# REFIS dekkingsgebied







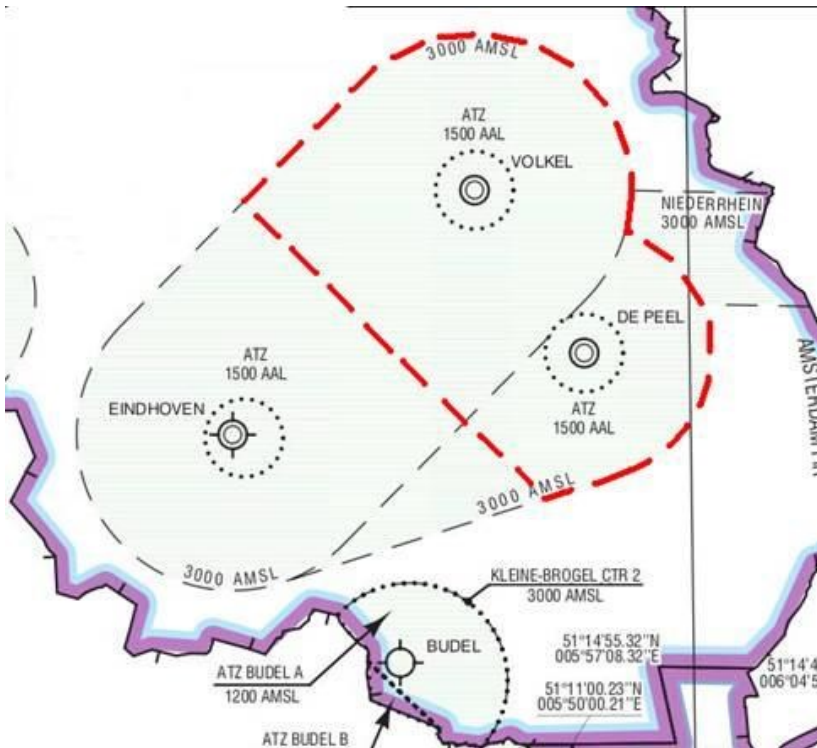
# Verdeling REFIS sectoren



- In beide sectoren dezelfde informatie
- Geen harde grens
- Zolang REFIS wordt ontvangen geen noodzaak tot zenderwissel



## Bijzondere situatie De Peel CTR/RMZ

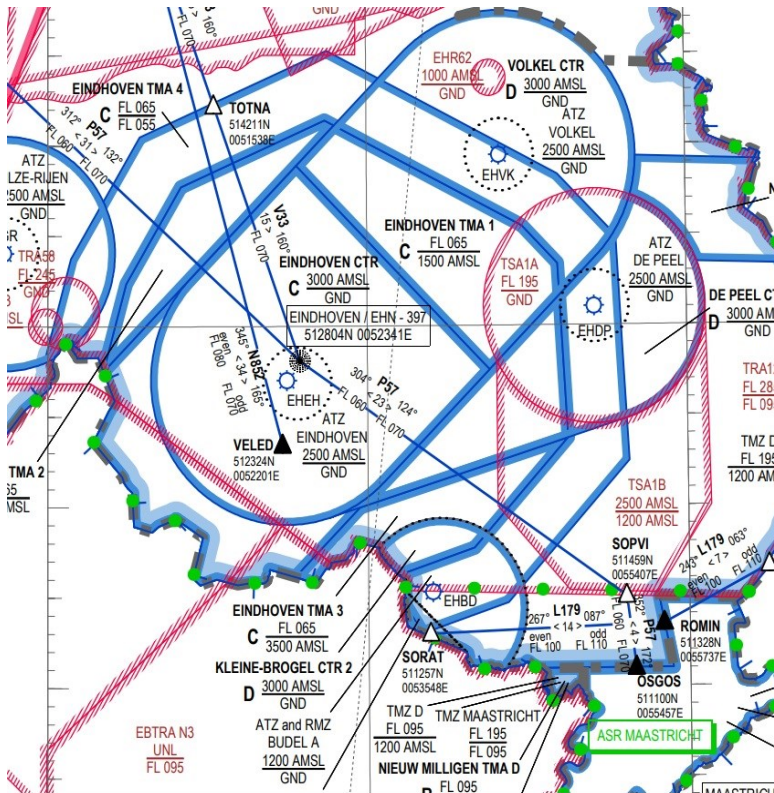


Voor vluchten binnen het rood omlijnde gebied dient de Volkel torenfrequentie te worden opgeroepen.

In het andere geval dient Eindhoven torenfrequentie te worden opgeroepen.



## Situatie rondom Eindhoven TMA 1



- Deel Eindhoven TMA 1 overlapt Volkel en De Peel RMZ.
- Eindhoven TMA 1 heeft prioriteit boven de RMZ Volkel.
- Vluchten in de Eindhoven TMA 1; contact Eindhoven Arrival prior crossing/entering, Freq 132.530 MHz.



## MASIS 1-2

- Wordt geactiveerd zodra een militaire bases gaat sluiten
- Status CTR wijzigt in RMZ
- Zendt uit op de VHF torenfrequentie van de betreffende vliegbasis
- Voor kruisen van RMZ inchecken op de betreffende toren frequentie
- Activatie van MASIS middels een oproep op betreffende frequentie
- Welke info: QNH, activiteiten in de RMZ zoals zweefvliegen, motorvliegen of modelvliegen. Voor EHVK en Leeuwarden de status van de QRA



## MASIS 2-2

- Zolang men in de RMZ vliegt, dient men op deze frequentie uit te luisteren
- Bij verlaten RMZ kan terug worden geschakeld naar de REFIS frequentie
- Bij ad hoc opening vliegbasis neemt toren de verantwoording over. MASIS wordt gedeactiveerd.
- Status RMZ wijzigt in CTR



## Te verwachten resultaat

- Afname van het aantal oproepen op de FIS frequentie waardoor de bereikbaarheid zal worden vergroot
- Streven is dat alleen gebruik wordt gemaakt van de FIS freq 132.350 indien echt noodzakelijk



## Afkortingenlijst

ATIS	Automatic Terminal Information Service
CTR	Control Zone
FIS	Flight Information Service
GA	General Aviation
IFR	Instrument Flight Rules
MASIS	Military Aerodrome Status Information System
MHz	Megahertz
PDIB/PIB	Pilots Daily Information Brief
PIM	Procedure & Informatie Management
QNH	Altimeter sub-scale setting to obtain elevation when on the ground
QRA	Quick Reaction Alert
REFIS	Regional Flight Information System
RMZ	Radio Mandatory Zone
TMA	Terminal Control Area
VFR	Visual Flight Rules